

IDEELL
MÖGLIG SERVICE
MÖTESPLATS
FÄRRE BYTEN
MILJÖANPASSAT RESANDE
RESTAURANGER
RES
RESÖKAROR
STATION
ÖNÄR

OMBYGGNADEN AV MALMÖ C

- EN GEMENSAM UTMANING

VISIONEN

TREVLIGARE, BÄTTRE OCH MER EFFEKTIVT

När Citytunneln invigs i december 2010 kommer Malmö att förändras. Kapaciteten i tågtrafiken kommer att öka. Det blir enklare att ta sig till, från och genom Malmö. Restiderna blir kortare och den stora pendlarregion som sydvästra Skåne utgör har nu möjlighet att ytterligare expandera. Dessutom bidrar en mer tillgänglig kollektivtrafik till att många kan lämna bilen hemma, vilket är positivt för klimatet och miljön i övrigt.

Med Citytunneln får Malmö C en ny underjordisk station för den genomgående trafiken. Men även ovan jord genomförs omfattande förändringar – ombyggnaden av Malmö C är så pass komplex att alla resande påverkas.

NY STATION, EN SJÄLVKLAR UTVECKLING

Öresundsregionen är en attraktiv region, som utvecklas positivt av människor med framtidstro. Det är väl ingen överdrift att säga att tillkomsten av Öresundsbron blev startskottet för en ny storstadsregion med en folkmängd på runt 3,6 miljoner invånare.

Fler människor betyder också ett ökat resande. Under de senaste åren har vi sett en stor resandeökning i Skåne och Öresundsregionen. Byggandet av Citytunneln och nya Malmö C är därför en självklar utveckling för att möta nya krav på resandet.

SPÄNNANDE MÖTESPLATS

När Citytunneln tas i bruk kommer Malmö C att besökas av runt 45 000 människor varje dygn. Med förebilder som Grand Central Terminal i New York och St Pancras i London ska den gamla stationsbyggnaden, med rötter från 1800-talet, byggas om och bli en mötesplats för många människor, både resande och andra.

Den gamla stationsbyggnadens anrika miljö bevaras, men byggs om och utökas med nya verksamheter med fokus på mat och dryck.

I Glashallen som binder samman Centralplan i söder med Citytunneln i norr kommer du som resenär att hitta kundcenter, resebutiker och annan service.

När Glashallen står färdig kommer den att på ett spännande sätt bryta av mot den gamla arkitekturen samtidigt som den förenar – historia och framtid.

SMART RESANDE, HÅLLBART SAMHÄLLE

När Citytunneln öppnar kommer resandet att underlättas. Tunneln knyter ihop järnvägen norr om Malmö med spåren söderut mot Köpenhamn och Ystad, och på sikt även till Trelleborg.

Att resa med tåg är ett smart sätt att resa – bekvämt, snabbt, miljövänligt och säkert. Med Citytunneln tas ett viktigt steg i riktning mot ett mer miljöanpassat transportsystem som därigenom bidrar till ett mer långsiktigt hållbart samhälle.

MÖTESPLATS





TRÅNGT OCH STÖKIGT UNDER OMBYGGNADEN

ÅTERVÄNDSGRÄND BLIR GENOMFARTSSTATION

Malmö C är idag en så kallad säckstation – all tågtrafik, som skall vidare söderut måste in och vända för att sedan fortsätta söderut.

Med Citytunneln blir Malmö C en genomfartsstation i stället för en återvändsgränd. Tack vare Citytunnelns tillkomst får Malmö också två nya stationer (Triangeln och Hyllie), förutom den nya underjordiska stationen vid Malmö C. Det betyder bättre möjligheter att ta sig till och från fler platser i Malmö, utan byte.

SVERIGES STÖRSTA BANGÅRDSOMBYGGNAD

Ombyggnadsperioden pågår under flera år. Mellan Centralhallen och Banhallen byggs Glashallen. I norr, tio meter under markplan, färdigställs den nya underjordiska stationen och i spårområdet sker inkopplingsarbetet av Citytunneln.

EN STATION UNDER JORD

Den underjordiska stationen får fyra stationsnedgångar. I väster kommer besökarna ner via hissar, trappor och rullband från Bagerns plats och Anna Lindhs plats. Huvudentrén placeras mitt i stationen, där rulltrappor och hissar leder ner från Glashallen. I öster finns trappor från den nya på- och avstigningsplatsen för bilar och taxi. Hissar finns också från det nya parkeringshuset.

6 000 METER NYA SPÅR LÄGGS

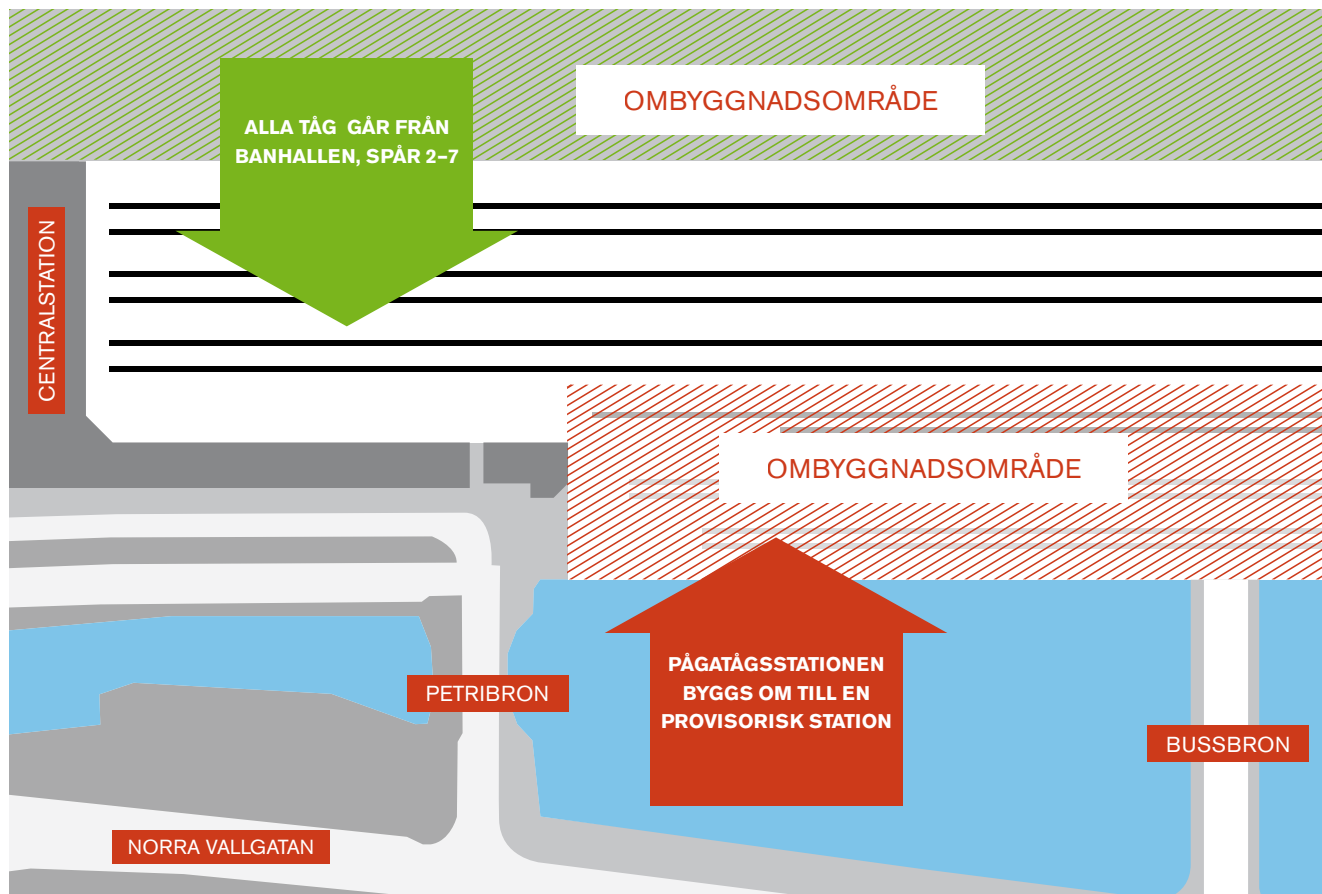
Att anpassa Malmö C till Citytunneln kräver omfattande ombyggnad eftersom de fyra (nya) spåren kommer att korsas nuvarande spårområde diagonalt. Gamla spår måste rivas upp, kontaktledning dras om, växlar byggas och ett nytt signalsystem installeras. Arbetet kommer att bli den största bangårdsombyggnaden i en trafikerad station i Sverige genom tiderna.

NYTT SIGSPÅR
NYA SIGNALSYSTEM
OMBYGGNADSPERIODEN

VI BYGGER OM I ETAPPER

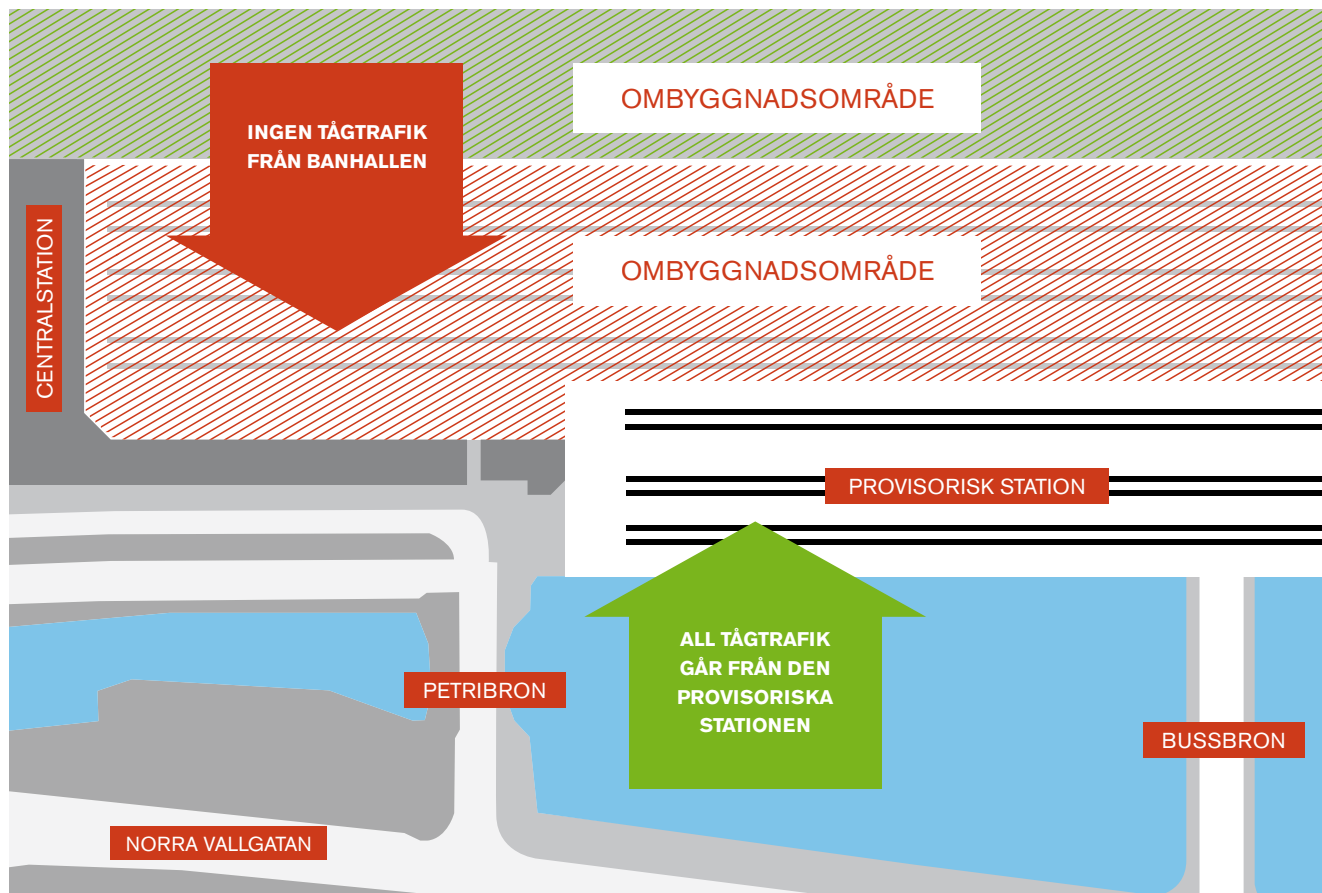
PROVISORISK STATION BYGGS

För att tågen ska kunna gå även under ombyggnaden sker arbetet på bangården i två etapper.



ETAPP 1 (24 AUGUSTI 2009 – 13 DECEMBER 2009)

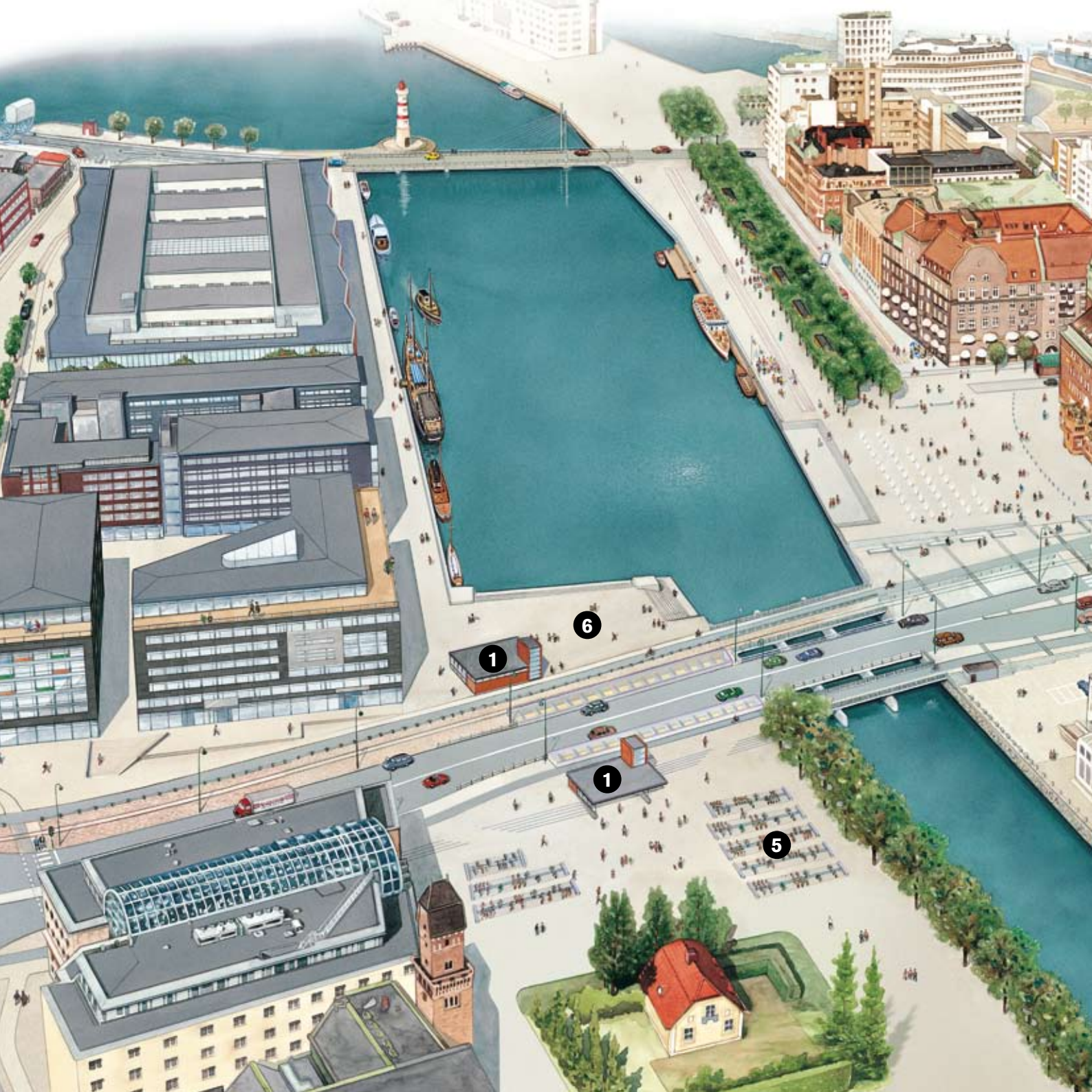
Alla tåg, även Pågatågen går från spår 2-7 i Banhallen. Under tiden byggs den nuvarande Pågatågsstationen om till en provisorisk station, med förlängda perronger för att kunna ta emot längre tåg.



ETAPP 2 (14 DECEMBER 2009 – 11 DECEMBER 2010)

All tågtrafik flyttas från Banhallen ut till den provisoriska stationen, spår 8–13.

Tågtrafiken går härifrån fram till dess att Citytunneln invigs i december 2010.

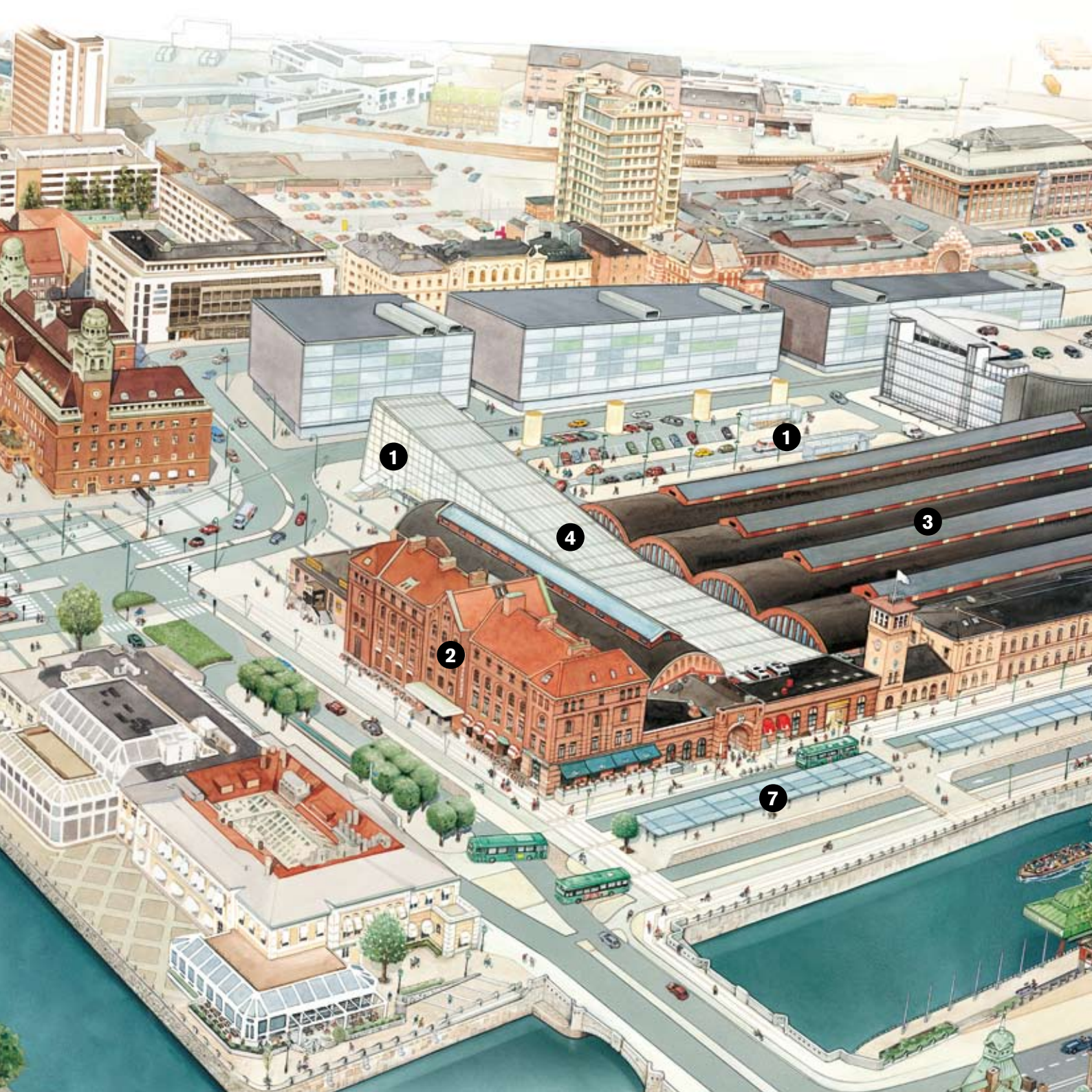


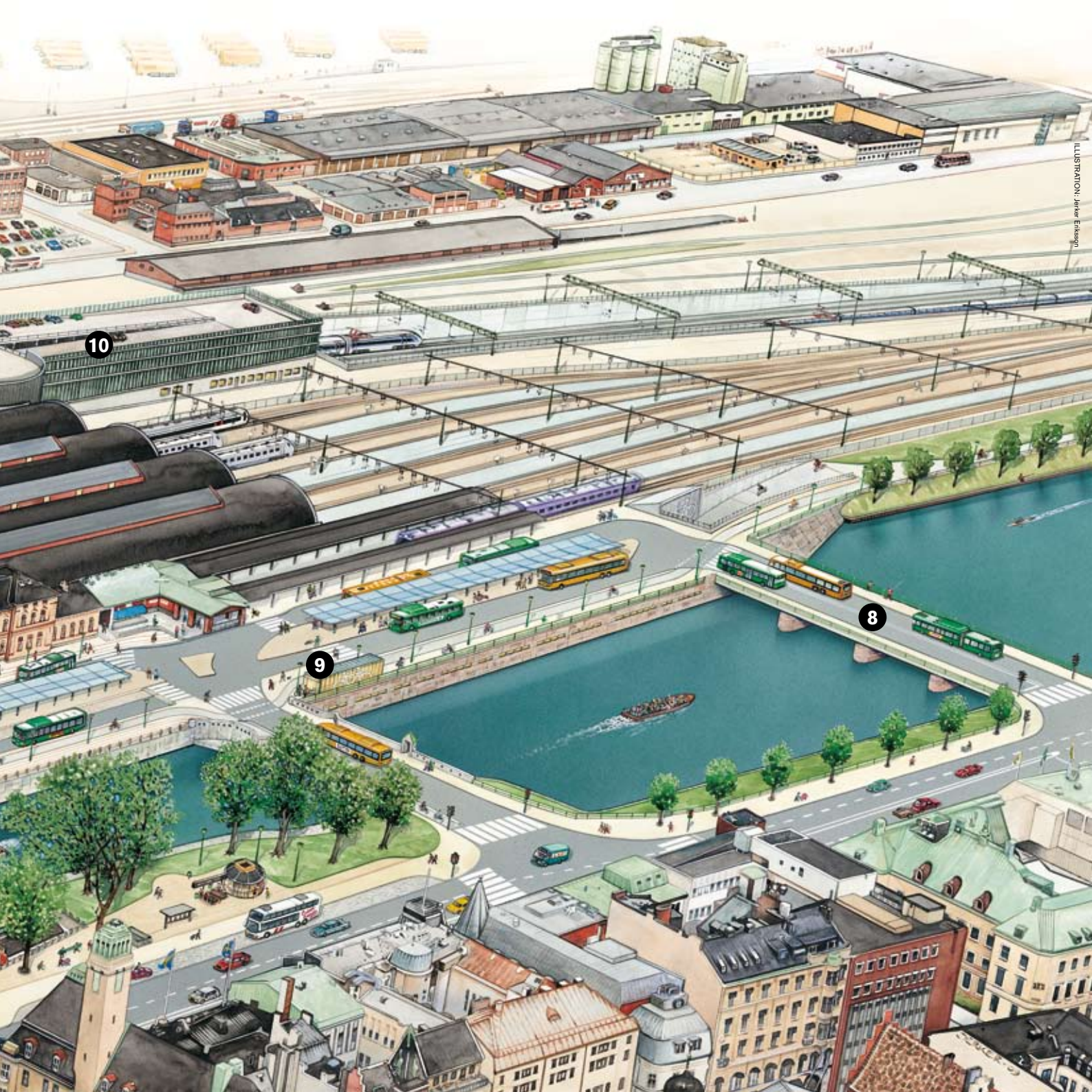
1

6

1

5





10

9

8

OMRÅDET RUNT OMKRING

Även runt omkring stationshuset byggs det under perioden. Nya gator anläggs, liksom nya cykelbanor och parkeringsplatser för cyklar, bland annat ett underjordiskt cykelgarage.

Vid högskolan och framför Posthuset byggs två nya torgytor där mindre butiker och kaféer kan etableras. Söder om stationen byggs en ny bussbro. Delar av dagens Pågatågsstation kommer efter ombyggnaden att göras om till en bussterminal för regionbussar. Västerut byggs ett underjordiskt parkeringsgarage för bilar och en cykelparkering på Bagers plats.

- 1 Upp- och nedgångar till Citytunnelns underjordiska station
- 2 Centralhallen
- 3 Banhallen
- 4 Glashallen
- 5 Bagers plats
- 6 Anna Lindhs plats
- 7 Centralplan
- 8 Bussbron
- 9 Cykelgarage
- 10 Parkeringshus

ARKERINGSHUS

NYA BUSSBRO

GATOR

TORGYTOR

CYKELBANOR

OMBYGGNAD UNDER FYRA ÅR TIDSPLAN

2008

- Arbetet med Glashallen inleds
- Citytunnelns bormaskiner når fram till Malmö C
- Betongarbetena i stationsrummet avslutas
- Nya Suellsbron öppnar för godståg, fotgängare och cyklister, och marken runt bron stensätts
- Bygget av den nya bussbron startar
- Installationsarbetena startar i den nya underjordiska stationen

2009

- Pågatågsstationen byggs om till en provisorisk station – från slutet av augusti till mitten av december kommer alla tåg att gå till och från spår 2–7 inne i Banhallen
- Bussbron är färdig men kommer i inledningskedet endast att vara öppen för gående, taxibilar och cyklar
- Den 15 juni stängs Östervärns station eftersom tågen inte längre kan köra in till perrongen under ombyggnaden
- Den 24 augusti, startdatum för byggetapp 1 (alla tåg in till/ från Banhallen)
- Den 14 december öppnar den provisoriska stationsdelen (gamla Pågatågsstationen) och vi går in i byggetapp 2
- Suellsbron öppnar för biltrafik i december

2010

- Tågen fortsätter att gå från den provisoriska stationen fram till Citytunnelns öppnande i december
- På bangården pågår ombyggnad och inkoppling av Södra stambanan till Citytunnelns fyra nya spår i den nya underjordiska stationen
- Glashallen färdig
- Parkeringshus och cykelgarage färdiga
- Den nya taxi- och korttidsparkeringen färdig
- 11 december 2010 invigs Citytunneln vilket innebär att 85 procent av alla tåg i fortsättningen kör igenom Malmö C via Citytunneln

2011

- Efterarbeten på bangården – ombyggnaden beräknas vara helt färdig under tredje kvartalet 2011
- Utbyggnad av Centralplan färdig och bussbron tas i bruk
- Centralhallens förnyelse är klar med bland annat nytt utbud av restauranger och kaféer



LÄNGRE TÅG MEN HÄLFTEN SÅ MÅNGA SPÅR

Trots att tågen går endast från sex spår är ambitionen att tågtrafiken ska flyta på som vanligt. Det kommer att gå något färre tåg i rusningstrafik, men i gengäld kommer en del tåg att få fler vagnar, vilket innebär att antalet platser totalt sett blir oförändrat. Det innebär att det periodvis blir trångt på perrongerna.

TIPS FÖR ETT SÅ SMIDIGT RESANDE SOM MÖJLIGT:

- Var ute i god tid
- Använd hela perrongens längd. Många tåg kommer att vara längre än normalt därför kan det finnas gott om sittplatser längre fram i tåget
- Visa hänsyn till medresenärerna (avstigande först)
- Ha tålamod, det kommer att bli väldigt bra när det är färdigt!



CENTRAL STATION

ETT TÄTT SAMARBETE

KONTAKTA OSS GÄRNA

Att bygga om Sveriges tredje största centralstation, samtidigt som tågtrafiken ska fortsätta som vanligt, är en stor utmaning. En framgångsrik ombyggnad förutsätter därför att inblandade aktörer har ett nära samarbete och en kontinuerlig dialog. För att lyckas är vi många som samarbetar på en rad olika sätt.

Det är för dig vi bygger om. Tveka därför inte att höra av dig med dina synpunkter på hur vi skulle kunna förbättra situationen för dig som resenär. Du når oss via vår gemensamma hemsida:

www.ombyggnadmalmoc.se

DET HÄR GÖR VI

Banverket är den myndighet som ansvarar för järnvägen i Sverige och med det följer ansvaret att bygga om bangården på Malmö C och anpassa den till Citytunneln.

Citytunnelprojektet ägs av Banverket och ansvarar för planering, projektering, byggande och driftsättning av Citytunneln. Vid Malmö C bygger Citytunnelprojektet den nya underjordiska stationsdelen med tillhörande nedgångar och ramp, samt förnyar området runt Suellsbron och Inre hamnen.

Jernhusen AB äger, utvecklar och förvaltar Malmö C. Jernhusen bygger Glashallen som ska binda ihop Citytunneln i norr med Centralplan i söder. Samtidigt utvecklas Centralhallen till en mötesplats med caféer, restauranger och butiker. Jernhusen bygger också ett nytt parkeringshus, en ny på- och avstigningsplats för taxi och bilar samt kontor.

Malmö stad bygger om och anpassar gator, torg och mötesplatser i området. Till exempel byggs en ny bussbro från Norra Vallgatan vid Djäknegatan-Prostgatans förlängning och fler busshållplatser på Centralplan. Vid kanalen anläggs ett nytt cykelgarage och nya cykelbanor.

Skånetrafiken är ansvarig för kollektivtrafiken i Skåne – Öresundståg, Pågatåg, regionbussar, stadsbussar och serviceresor (t.ex. färdtjänst).

SJ har som operatör huvudansvar för fjärrtågstrafiken till och från Malmö.

DIALOG
SYN-
PUNKTER
EN STOR UTMANING

LÄTTILGÅ
NATURLIG
45
ÖPPE

**VILL DU VETA MER OM
ARBETET MED OMBYGGNADEN?**

- www.banverket.se
- www.citytunneln.com
- www.jernhusen.se
- www.malmo.se

**VILL DU VETA MER OM HUR
TÅGTRAFIKEN FUNGERAR?**

- www.skaneltrafiken.se
- www.sj.se

WWW.OMBYGGNADMALMOC.SE



JERNHUSEN

Skåneltrafiken

